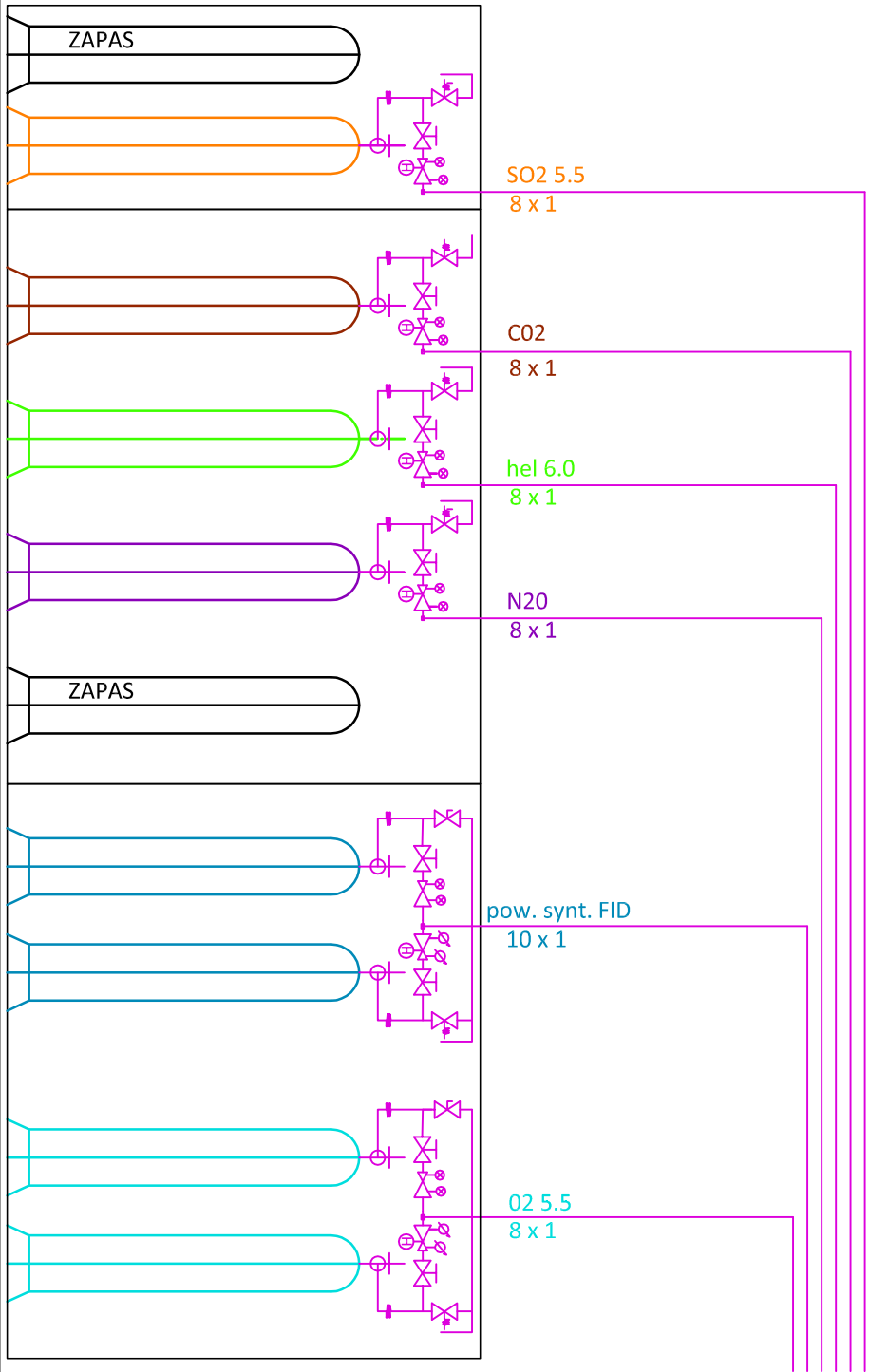
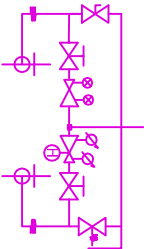


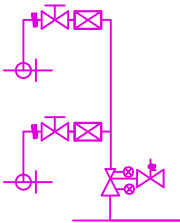
butle gazowe zasilanie PIĘTRO II			butle gazowe zasilanie PIĘTRO II			butle gazowe zasilanie PIĘTRO II		
ZLOKALIZOWANE W POM 222			ZLOKALIZOWANE W POM 222			ZLOKALIZOWANE W POM 222		
szafa NR 8			szafa NR 6			szafa NR 7		
szafa na 2 butle w/s/g 2099*895*610			szafa na 4 butle w/s/g 2099*1395*610			szafa na 4 butle w/s/g 2099*1395*610		
1xSO2			1xCO2			2x pow. synt. FID		
1xZAPAS			1xHEL 6.0			2x 02 5.5		
			1xN2O					
			1xZAPAS					



- REDUKTOR
- ZAWÓR ODCINAJĄCY
- ZAWÓR BEZPIECZEŃSTWA
- ZAWÓR ZWROTNY
- ZAWÓR BUTLOWY
- ŁĄCZNIK BUTLOWY



PANEL REDUKCYJNY GAZÓW TECHNICZNYCH, NA DWIE BUTLE
- JEDNOSTOPNIOWY, PÓŁAUTOMATYCZNY, Z MANOMETRAMI KONTAKTOWYMI



PANEL REDUKCYJNY GAZÓW TECHNICZNYCH, NA DWIE BUTLE ACETYLENU
- JEDNOSTOPNIOWY, PÓŁAUTOMATYCZNY, Z MANOMETRAMI KONTAKTOWYMI

Inwestor:	Instytut Agrofizyki im. Bohdana Dobrzańskiego PAN w Lublinie		Data:	06.2015	
Obiekt:	Lublin, ul. Doświadczalna 4 „Zmiana sposobu zasilania urządzeń laboratoryjnych w gazy techniczne w budynku „A” Instytutu Agrofizyki przy ul. Doświadczalnej 4 w Lublinie.”		Jednostka Projektowa		
Tytuł rysunku:	BUTLE GAZOWE W POM. 222 - SCHEMAT		SZYMON PRZEKORA USŁUGI PROJEKTOWE UL. JASPIŚOWA 12/1 20-553 LUBLIN TEL. 505 14 33 20		
Branża			Podpis		
SANITARNA			Imię i Nazwisko		
			mgr inż. Andrzej Przekora		
			mgr inż. Szymon Przekora		
			mgr inż. Przemysław Głaszczka		
			LUB/0181/PWOS/09		

PRO-SANITY

SZYMON PRZEKORA USŁUGI PROJEKTOWE
UL. JASPIŚOWA 12/1 20-583 LUBLIN
TEL. 505 14 33 20